

# PROGRAMME DES ACTIVITÉS CULTURELLES

## Musée de la Vie romantique Centres de loisirs de la Ville de Paris



**Le musée de la Vie romantique** se trouve au bout d'une allée bordée d'arbres centenaires, au cœur d'un jardin de roses et de lilas. Il est situé dans un quartier né dans les années 1830, au cœur du 9<sup>ème</sup> arrondissement de Paris et propose une évocation de la vie artistique à l'époque romantique.

Toute l'année, les mercredis et pendant les vacances scolaires, les enfants sont invités à découvrir l'extraordinaire richesse **des collections permanentes du musée** à travers des visites contées, et s'en inspireront au cours des visites-animations proposées.

**Les activités sont gratuites pour les centres de loisirs de la Ville de Paris.**

**Réservation obligatoire : [reservations.museevieromantique@paris.fr](mailto:reservations.museevieromantique@paris.fr)**



**MUSEE DE LA VIE  
ROMANTIQUE  
16, RUE CHAPTAL  
75 009 PARIS**

**[www.museevieromantique.paris.fr](http://www.museevieromantique.paris.fr)  
[parismusees.paris.fr](http://parismusees.paris.fr)**

**RÉSERVATIONS  
UNIQUEMENT PAR  
COURRIEL :**

**[reservations.museevieromantique@paris.fr](mailto:reservations.museevieromantique@paris.fr)**

**RENSEIGNEMENTS  
TÉL. : 01 55 31 95 67**

**HORAIRES**

**OUVERT** du mardi  
au dimanche de 10h à  
18h. Fermeture des  
caisses à 17h45.

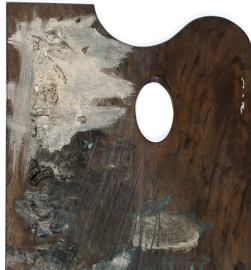
**FERMÉ** le lundi et  
certains jours fériés.

## VISITE DÉCOUVERTE DANS LES COLLECTIONS PERMANENTES (7-11 ANS)

---

### Dans l'atelier de l'artiste

**Durée 1h30 – 16 enfants maximum**



"Palette rectangulaire avec couleurs".  
Musée de la Vie romantique. © Eric  
Emo/MVR/Roger-Viollet

Au cours de cette visite, les enfants découvrent les outils et le matériel des peintres il y a 200 ans. Pas de feutres ni de tubes de peinture. À l'époque, ils fabriquaient leurs couleurs à partir de pigments naturels (insectes, os calciné, ocre, safran, etc.) broyés puis mélangés, avant de les préparer sur leur palette et les appliquer sur la toile ...

## VISITE CONTÉE ET ATELIER DANS LES COLLECTIONS PERMANENTES (5-8 ANS ou 8-11 ANS)

---

### Les marionnettes de Maurice et George Sand

**Durée 1h ou 1h+1h30 (en 1 ou 2 séances) – 16 enfants maximum**



Atelier marionnettes au musée de la Vie romantique © MVR

Devant les enfants, les figurines de la conteuse, comme les marionnettes de Maurice, le fils de George Sand, deviennent le support d'histoires merveilleuses inspirées par les contes de la célèbre romancière pour ses petits-enfants.

Réalisation de marionnettes permettant d'illustrer les histoires lors de la deuxième séance.

*En une séance : une visite contée au musée (1h)*

*En deux séances : une visite contée au musée (1h) et un atelier dans votre centre (1h30)*

---

## VISITES CONTÉES (5-8 ANS)

---

### Histoires de jardin

**Durée 1h – 16 enfants maximum**

Dans les salles du musée et dans le jardin, quand la nature se réveille, les couleurs s'animent, le parfum nous envoûte et les histoires surgissent.

### George Sand, une drôle de grand-mère !

**Durée 1h – 16 enfants maximum**

Entre réalité et merveilleux, les enfants découvrent le récit conté de la vie de la célèbre romancière, grande amoureuse, artiste romantique au prénom d'homme !

### La fée aux gros yeux, d'après un conte de George Sand

**Durée 1h – 16 enfants maximum**

Un conte magique, avec des marionnettes, pour apprendre à regarder au-delà des apparences et percevoir « la beauté » en portant un regard différent sur le monde qui nous entoure.

## VISITES-ANIMATIONS (5-8 ANS)

---

### Dessine-moi une fleur ! (dessin)

**Durée 1h30 – 12 enfants maximum**



Atelier dessine-moi une fleur ! au musée de la Vie romantique © MVR

Les enfants partent à la recherche des fleurs du musée puis, s'inspirant des histoires choisies par la conteuse, ils imaginent et composent une carte souvenirs.

## Histoires en éventail (dessin)

**Durée 1h30 – 12 enfants maximum**



Atelier histoires en éventail au musée de la Vie romantique © MVR

D'étonnants personnages surgissent d'un objet magique, l'éventail des caricatures de la célèbre romancière George Sand. Les enfants créent et décorent un éventail en s'inspirant des surprenantes et amusantes histoires dévoilées par la conteuse !

## VISITES-ANIMATIONS (8-11 ANS)

---

### Princes et princesses de papier (origami)

**Durée 1h30 – 16 enfants maximum**

Pendant la visite du musée, de merveilleuses histoires surgissent des peintures : une reine mélancolique et ses filles, d'élégantes princesses spirituelles et artistes, une altesse qui voyage... Sous les doigts des enfants, des costumes colorés apparaîtront en papier plié.

### Un dôle de portrait (dessin)

**Durée 1h30 – 16 enfants maximum**

S'inspirant des portraits du peintre Ary Scheffer qui habita jadis cette maison si paisible, crayon en main, les enfants observent et reproduisent les contours du visage de leur camarade, son architecture et sa forme, ainsi que ses expressions.