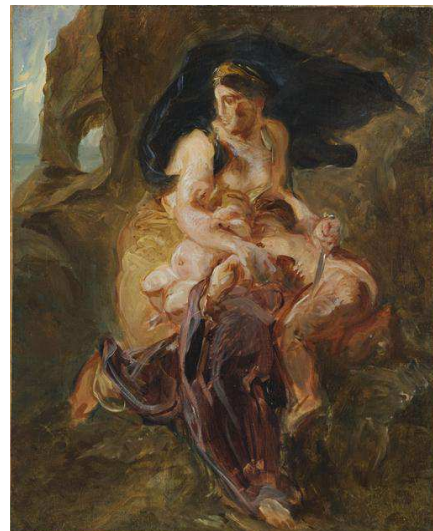


ESQUISSES PEINTES DE L'ÉPOQUE ROMANTIQUE: DELACROIX, COGNIET, SCHEFFER...



Eugène Delacroix (Charenton-Saint-Maurice (Val-de-Marne), 1798 - Paris, 1863), *Médée furieuse*, vers 1836, Lille, Palais des Beaux-Arts, © RMN-Grand Palais / Stéphane Maréchal

MUSÉE
DE LA VIE
ROMANTIQUE

EXPOSITION
17 SEPT. 2013 -
2 FEVRIER 2014

INFORMATIONS
WWW.MUSEE DE LA
VIE ROMANTIQUE.
PARIS. FR

Dès 1767, Diderot s'enflammait : « Pourquoi une belle esquisse nous plaît-elle plus qu'un beau tableau ? C'est qu'il y a plus de vie, moins de forme ».

Au musée de la Vie romantique, dans l'enclos Chaptal, le peintre Ary Scheffer, l'un des maîtres du romantisme, a vécu plus de vingt ans. Il a fait construire en 1830 deux ateliers dans lesquels une part essentielle de son œuvre a été pensée, composée puis exécutée. Dans ces lieux, le visiteur est amené à se demander comment un tableau s'élabore avant d'être rendu public.

C'est aujourd'hui dans cette intimité de la création que l'exposition propose d'entrer grâce à des prêts exceptionnels, notamment une quinzaine d'œuvres d'Eugène Delacroix – dont on fête les cent cinquante ans de la disparition – venant du musée national Delacroix, du musée des Beaux-Arts de Lille, du musée d'Orsay et du Petit Palais. L'exposition met à l'honneur certains des plus remarquables « esquisseurs » romantiques, parmi lesquels Léon Cogniet dont le fonds d'atelier est conservé au musée des Beaux-Arts d'Orléans ou, naturellement, Ary Scheffer, grâce à la générosité du musée de Dordrecht, sa ville natale. Enfin, l'École des Beaux-Arts, véritable conservatoire des « travaux d'étudiants », permet d'offrir un panorama d'œuvres méconnues ayant remporté les concours organisés en son sein.

L'esquisse est l'une des étapes du processus de fabrication du tableau. Elle permet à l'artiste d'en expérimenter la validité, en petit, avant de l'exécuter en grand. Sa fonction est donc avant tout de fixer la composition mais, depuis le milieu du XVIIIe siècle, elle est presque devenue un genre à part entière défini par la rapidité et la spontanéité du pinceau.

L'exposition présente une sélection d'une centaine d'esquisses, prémices d'œuvres maintenant célèbres, variantes pour une même peinture témoignant des choix du peintre ou du commanditaire, ou encore projets n'ayant pas abouti.

CATALOGUE

Esquisses peintes de l'époque romantique :
Delacroix, Cogniet, Scheffer ...
Editions Paris Musées
30 €

COMMISSARIAT

Sophie ELOY,
Directrice adjointe du musée de la Vie romantique



MUSÉE DE LA VIE ROMANTIQUE
16, rue Chaptal - 75009 Paris
Tél. 01 55 31 95 67
Fax 01 48 74 28 42
Ouvert tous les jours de 10h00 à
18h00 sauf les lundis et les jours
fériés. Accès gratuit aux collections
permanentes

BILLETTERIE
Plein tarif : 7 €
Tarif réduit : 5 € (plus de 60
ans, enseignants, chômeurs,
famille nombreuse)
Demi-tarif : 3,50 € (14- 26 ans,
mixte)
Gratuit : -de 14 ans, personnes
en situation de handicap

CHARGÉE DU SERVICE
PRESSE ET COMMUNICATION
Catherine Sorel
presse-mvr@paris.fr
Tél. 01 55 31 95 67

RESPONSABLE DU SERVICE
CULTUREL ET DES PUBLICS
Emilie-Juliette Gauby
Reservations-mvr@paris.fr
Tél. 01 55 31 95 72

PARIS
MUSÉES
DE LA VILLE
DE PARIS

